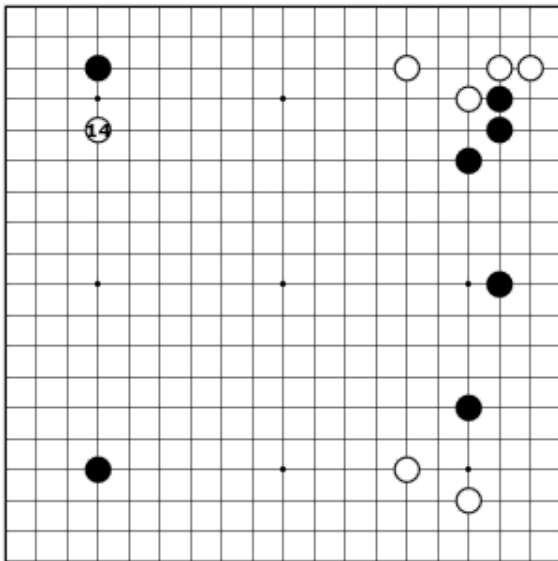


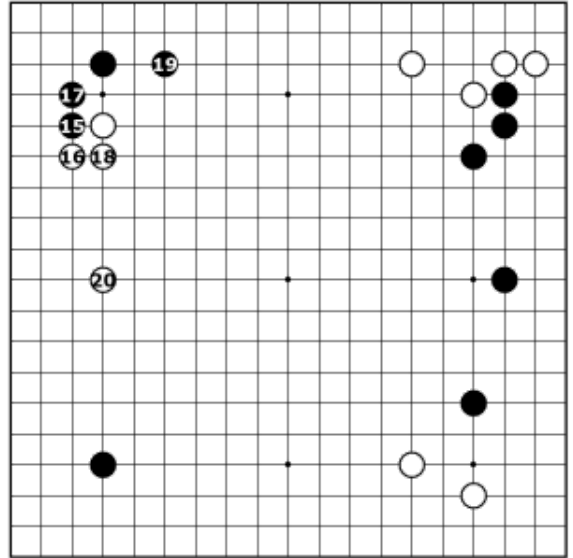
- 13 In figura sono presentate le prime tredici mosse della partita n°5. Bianco ha risposto molto pacifico agli approcci di Nero. Dopo che Nero difende la sua posizione con 13, Bianco può ora prendere l'iniziativa.

Come proseguirà Bianco? Quali sono le alternative migliori?

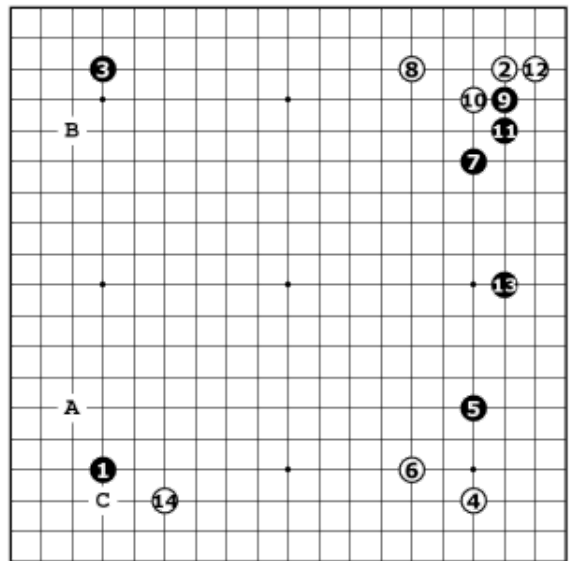
Partiamo dalle vostre proposte, questa volta tutte molto valide.



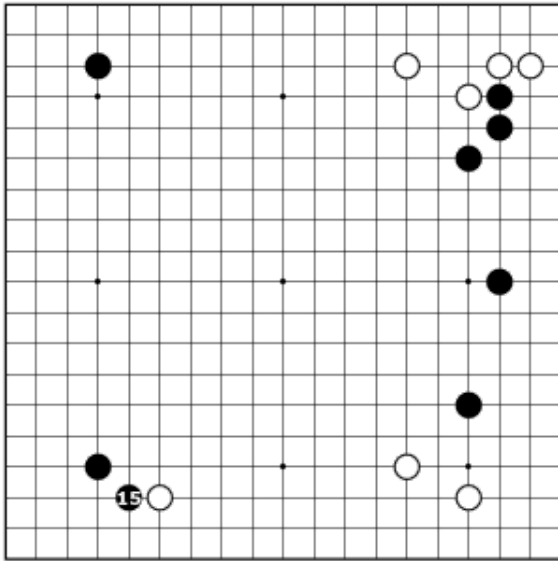
- 14 ▽▽▽ Bianco 14 soffre delle medesime problematiche già viste in altre circostanze. Tuttavia la posizione globale è talmente aperta, flessibile e non compromessa verso una direzione o un'altra, che anche 14 è una mossa comunque valida.



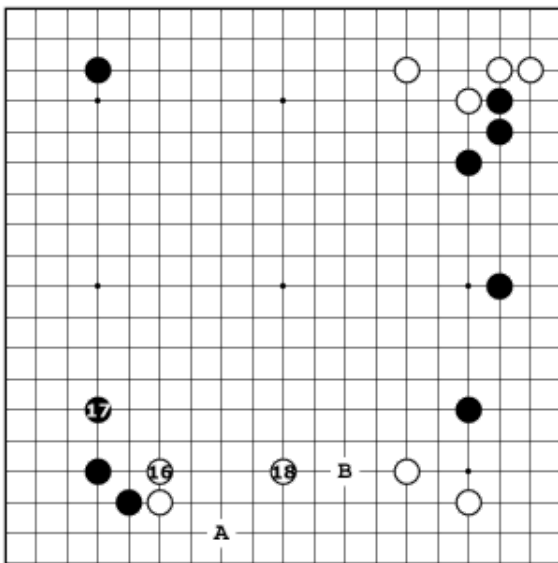
- 20 Dopo il joseki fino a 20 la posizione è sicuramente valida per Bianco, tuttavia è un peccato non avere trovato il tempo per invadere il san-san sulla sinistra. Nero giocherà sicuramente la sua prossima mossa difendendosi dall'invasione in san-san.



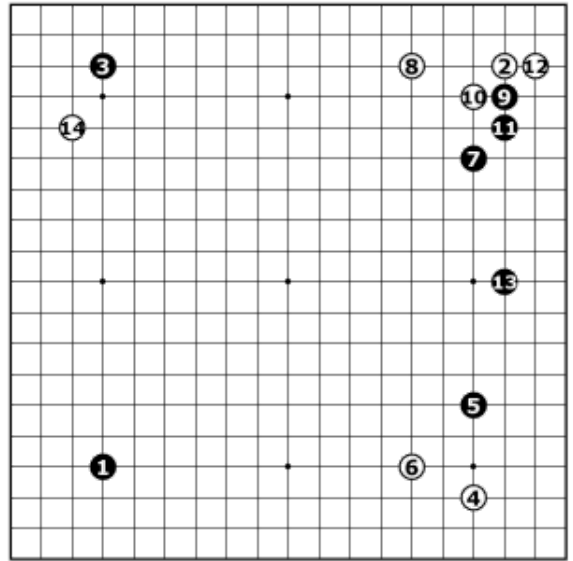
- 14 ♥♥ Bianco 14 è anch'essa una valida opzione, ma dà l'idea che Bianco abbia perso l'occasione per una scelta più attiva: Bianco spera infatti che Nero risponda in A per poi magari continuare in B o in C, ma Nero ha un contro piano.



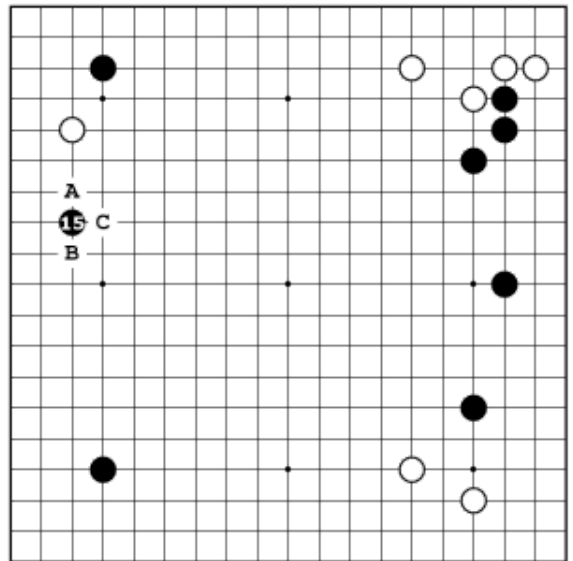
15 Nero 15 è questa volta la mossa migliore.



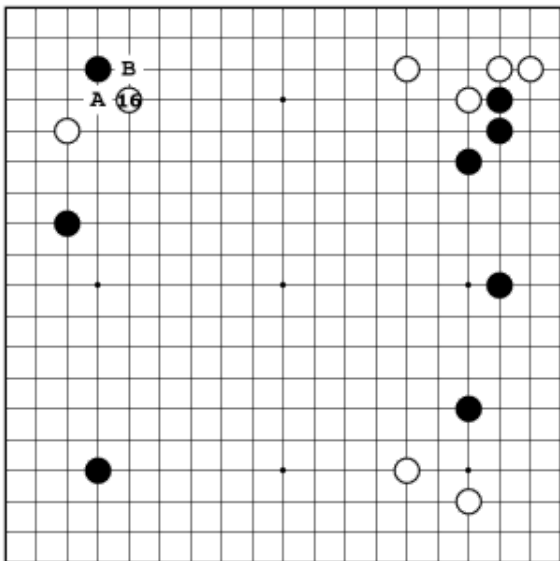
19 Dopo la sequenza fino a 18, Nero ha recuperato flessibilità e spirito. Bianco rimane in gote e ha le sue pietre in due sole aree del goban. Inoltre la formazione bianca ha dei difetti attorno ai punti A e B. Nero potrà prendere il sente per giocare sul lato sinistro.



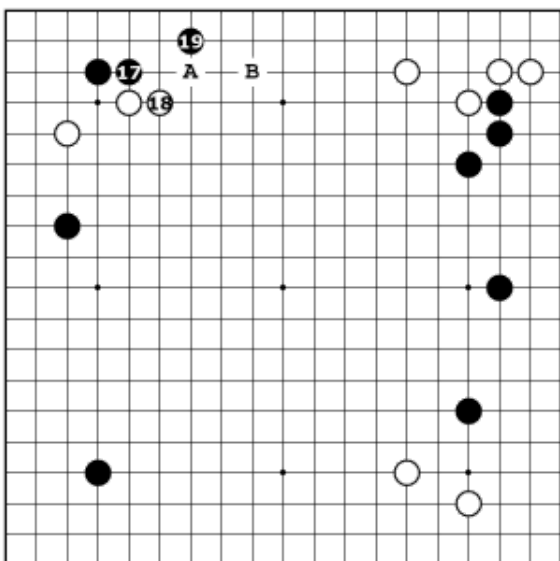
14♥♥♥ Bianco 14 è una buona mossa, una delle due migliori. Ed è anche la mossa giocata in partita.



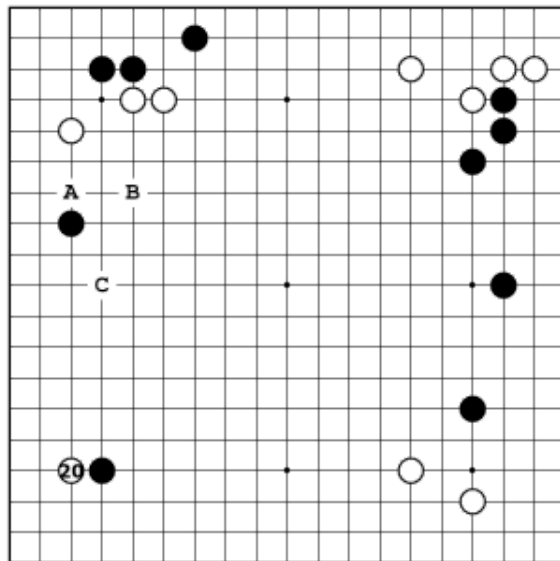
15 Siccome il lato alto è di poco interesse per Nero, una pinza in 15 oppure in A, B o C è la direzione più profittevole.



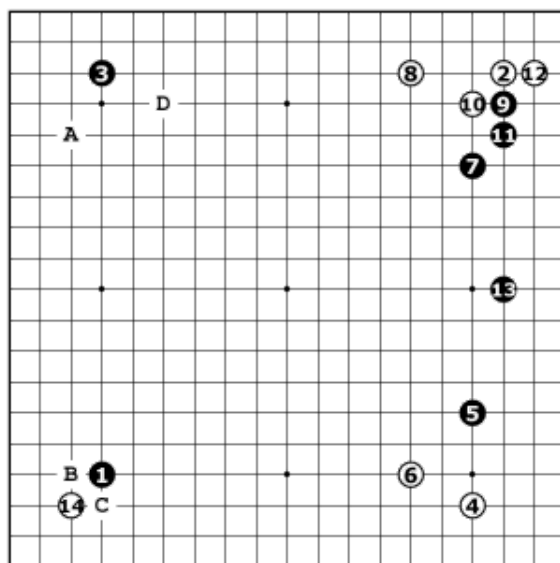
16 Bianco 16 è la ormai nota continuazione. Nero può scegliere fra i joseki derivanti da A oppure B come nel corso di joseki. Vediamo una interessante situazione derivante dalla scelta B.



19 Vista la posizione bianca già forte in alto a destra, questa volta Nero 19 è la variante migliore del joseki. Nero A infatti lascerebbe delle possibili forzanti bianche attorno a B. Un'altra mossa interessante è la prossima scelta di Bianco. Provate a soffermarvi un pò su questa posizione e a rintracciare una mossa speciale illustrata nel corso di Joseki.



20 E' la situazione perfetta per giocare la mossa speciale 20, come mostrato nel corso di joseki. Confrontare questa posizione con quelle della lezione 6 del corso di joseki. Se Nero avesse pinzato stretto in A, Bianco dopo gli scambi in angolo gioca B per Nero C e poi prosegue nuvoamente in 20.



14♥♥♥ Bianco 14 è la mossa migliore. Ma come mai è preferibile giocare prima in san-san e non prima il kakari in A?

La motivazione è che se Bianco giocasse prima in A, magari auspicando una replica nera in D, allora sarebbe ben felice di invadere in san-san. Tuttavia Nero può replicare con la sequenza da 1 a 5, costringendo Bianco ad una replica immediata e ad imbarcarsi in lungo joseki, al termine del quale non è garantito che Bianco trattenga in sente o che

l'invasione in 14 sia ancora disponibile o praticabile.

Ma come prosegue Nero? B oppure C? E poi quale variante sceglie? Questa situazione sarà l'oggetto della prossima lezione.