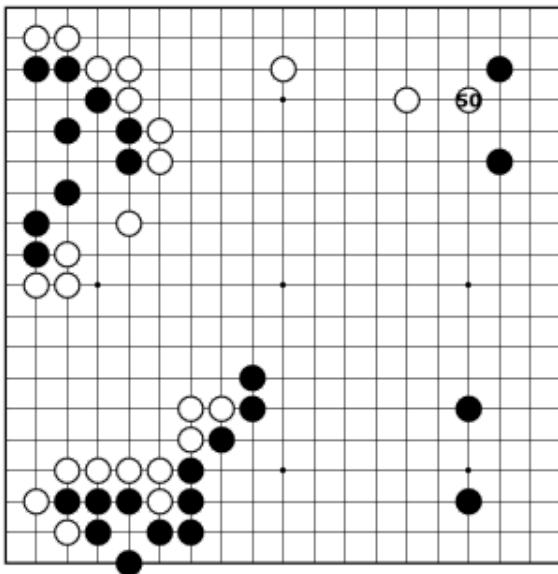


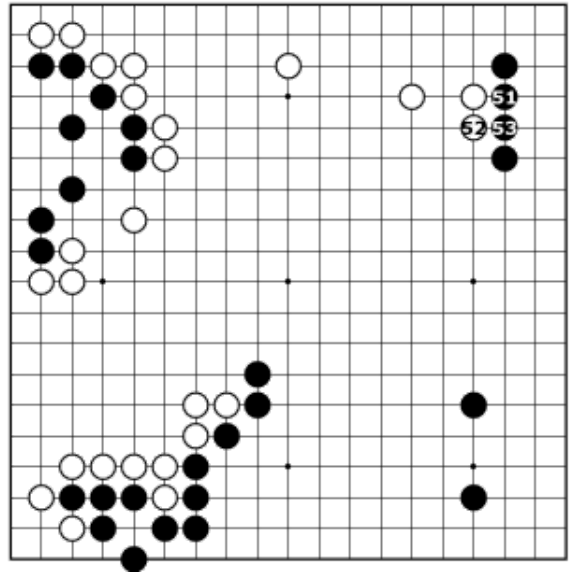
49 In figura sono presentate le prime 49 mosse della partita n°1.
 Nero e Bianco ha giocato la sequenza fino 48. Nero, anzichè proteggersi dall'atari in A, sceglie di estendere in 49, conscio del fatto che si trova in una posizione inferiore e deve cercare di rischiare qualcosa.

Bianco ha ora il sente. Come proseguirà?

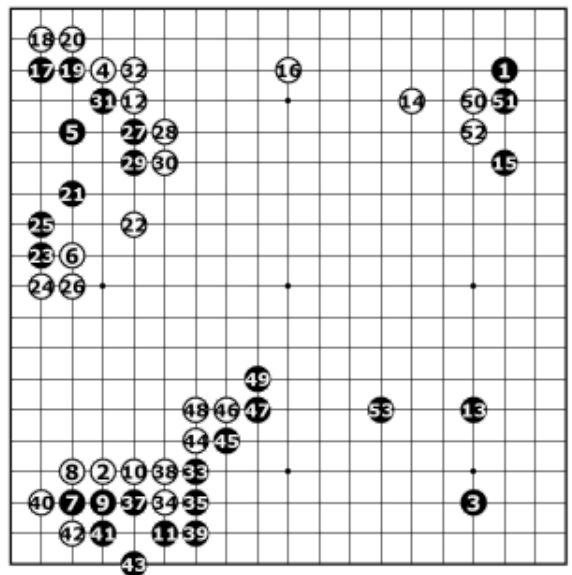
Partiamo dalle vostre proposte.



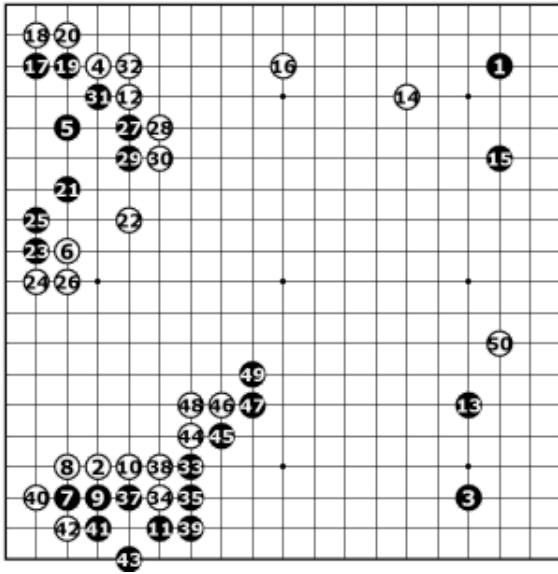
50 ♥ Bianco 50 è localmente una buona mossa, ma il focus della partita è ora altrove. Bianco deve sincerarsi di rimanere in sente per giocare poi nei punti più grandi.



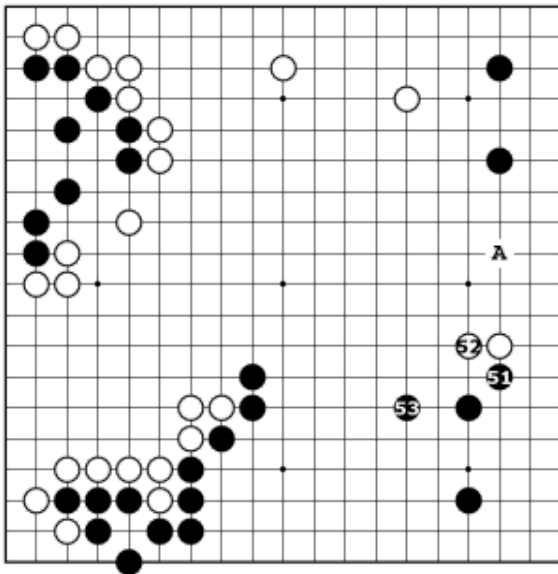
53 La sequenza fino a 53 è quella sperata da Bianco, che può così prendere in sente per invadere o ridurre il moyo nero in basso.



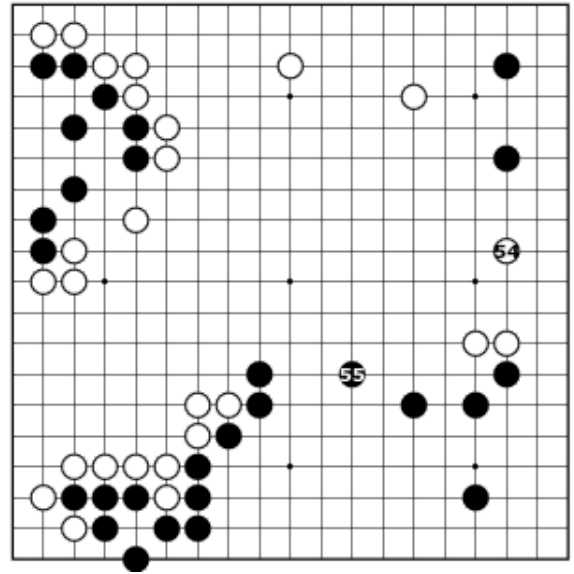
53 Ma cosa accade se Nero accetta una perdita locale non rispondendo a Bianco 52 per aggiungere una mossa con 53?
 Il risultato sarebbe molto buono per Nero. E' ora molto più difficile per Bianco invadere o ridurre il moyo nero.



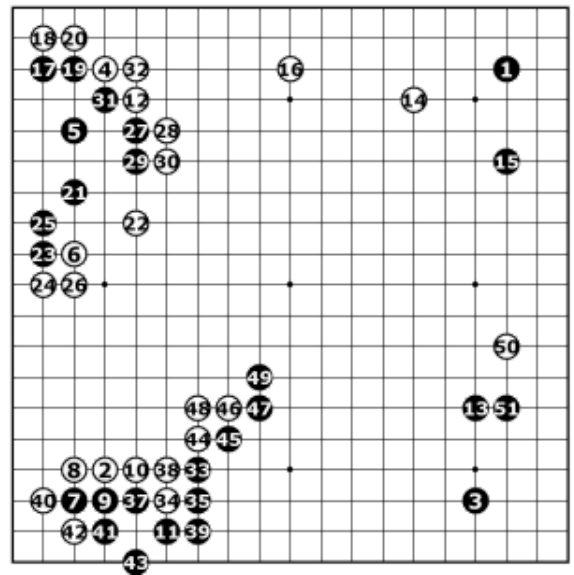
50♥ Anche Bianco 50 è una mossa localmente buona ma che non tiene conto della posizione globale.



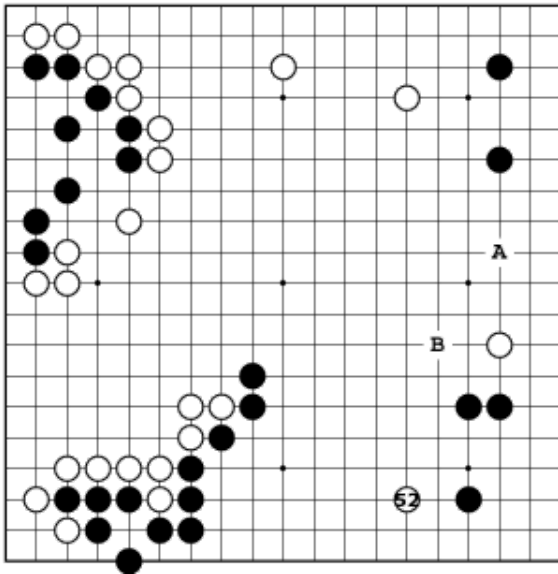
53 Nero 51 è una delle possibili prosecuzioni. Da notare come Nero prosegue saltando con 53 e non togliendo la base al gruppo bianco attorno ad A. Il focus principale di questa posizione è il moyo nero. Bianco è ora in una posizione inferiore: indeciso se invadere il moyo nero oppure aiutare le sue pietre sul lato estendendo in A.



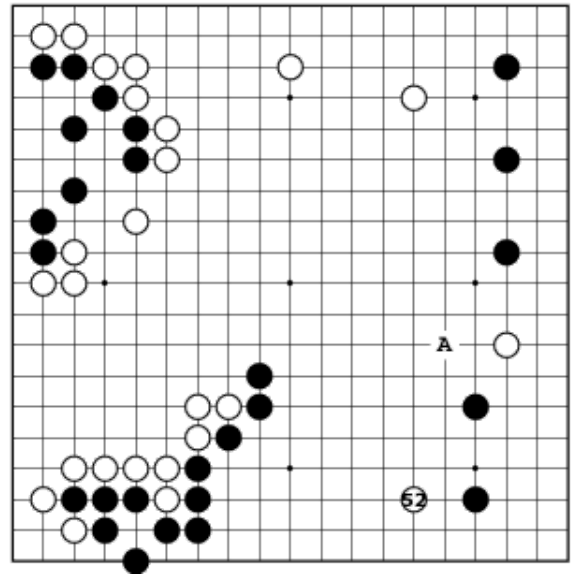
55 Se Bianco estende con 54 Nero aggiunge un'altra mossa con 55 sigillando il suo grande territorio. D'altra parte se Bianco invadesse profondo sarebbe inevitabile soffrire per la debolezza della coppia di pietre sul lato destro.



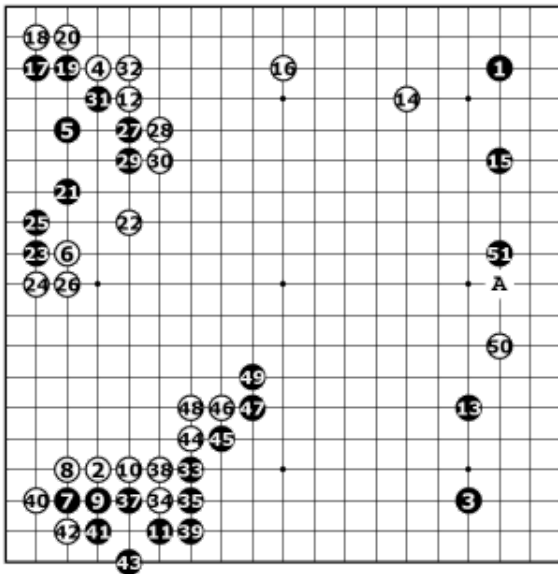
51 Nero 51 non è una buona scelta. E' una mossa troppo passiva che non si focalizza sul punto centrale della strategia nera: lo shimari alto non è giocato per creare territorio piuttosto per sviluppare influenza.



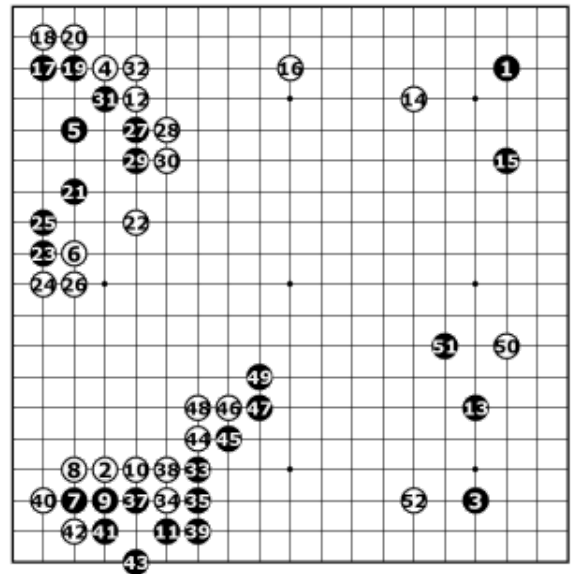
52 Bianco dalla sua deve stare attento a non proseguire dalla pietra 50 e invadere subito per esempio con 52. Il motivo per cui Nero 51 è sfavorevole sta anche nel fatto che non mette sufficiente pressione a Bianco 51, cosicchè Bianco può considerare la sua pietra come leggera.



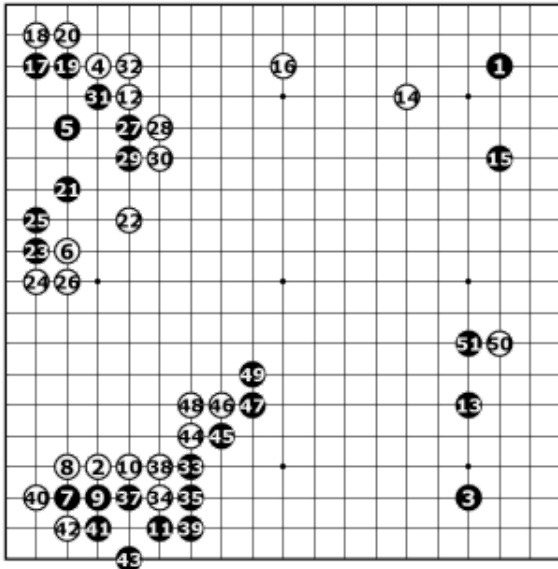
52 Bianco proseguirà nell'area più importante con 52 considerando 50 come una pietra leggera. Bianco deve infatti evitare di proseguire attorno ad A: appesantirebbe la sua posizione sul lato destro, un lato poco interessante per Bianco e aiuterebbe Nero a solidificare il suo moyo.



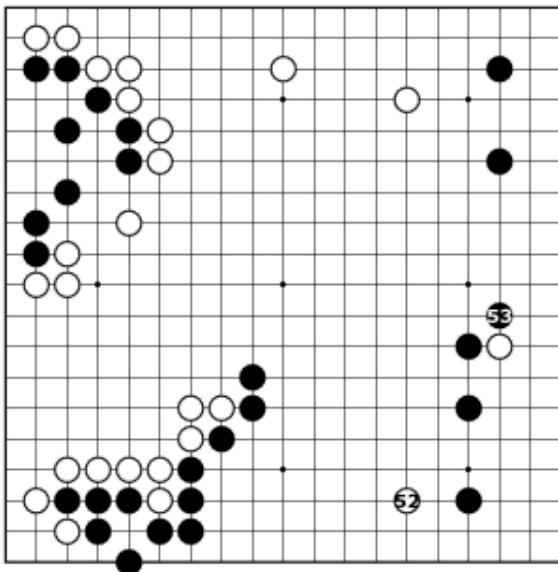
51 Anche Nero 51 o la variante in A sono mosse cattive. Bianco non risponderà localmente.



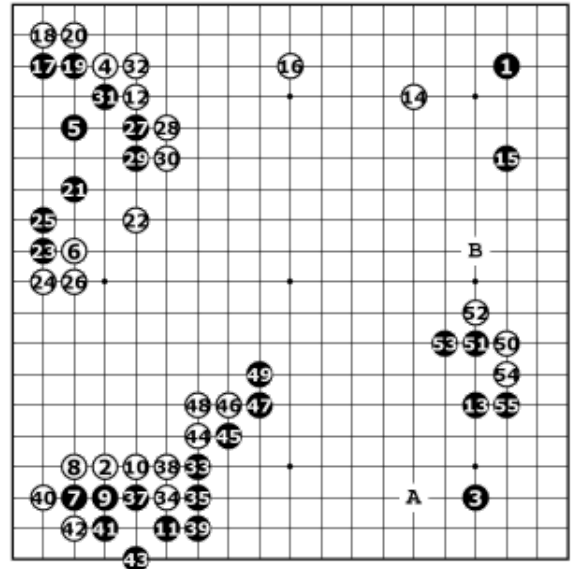
52 Nero 51 soffre degli stessi problemi delle precedenti ma ha il pregio di costruire nella direzione giusta. Bianco ignorerà in ogni caso e giocherà per esempio in 52.



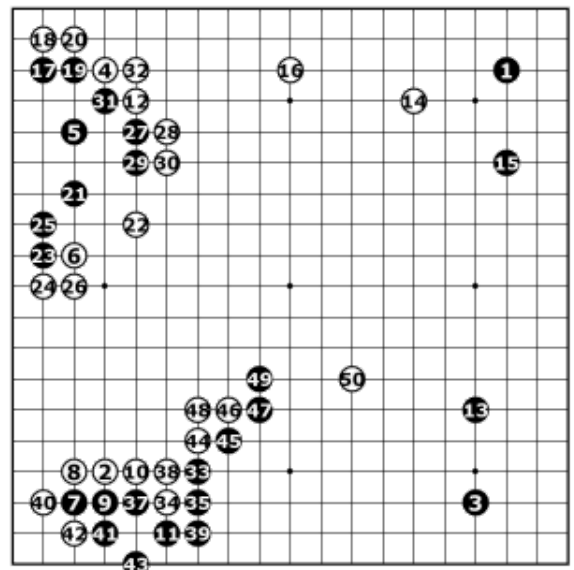
51 Toccare con 51 è la scelta migliore. 51 mette pressione alla pietra bianca dalla giusta direzione.



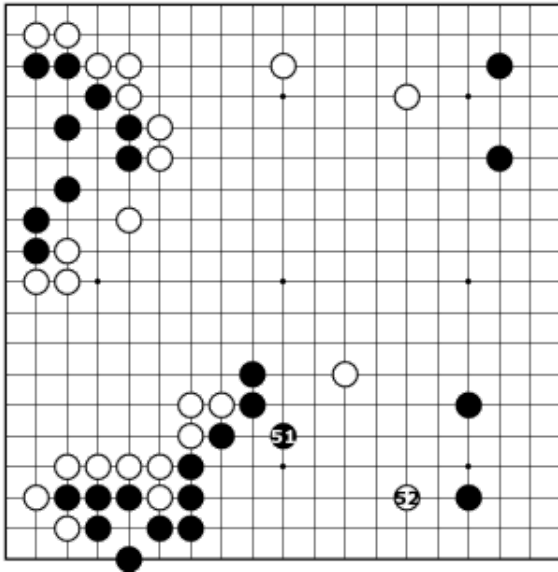
53 Per Bianco è difficile ora poter giocare 52 perchè Nero proseguirebbe con l'ottima mossa 53.



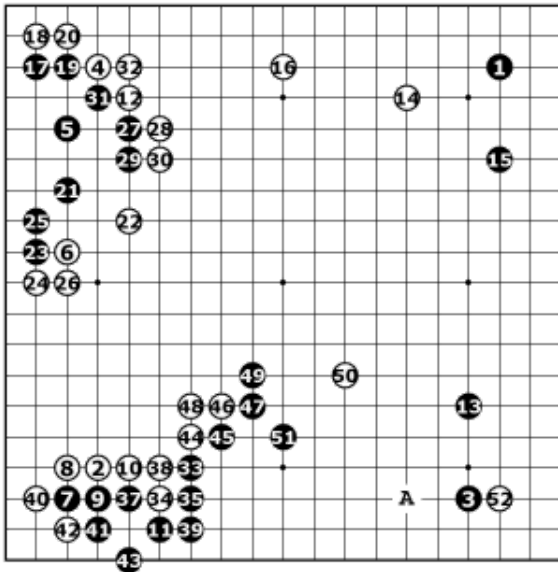
55 Dopo che Bianco aiuta le sue pietre con la sequenza fino a 55, è evidente come sia ora un grosso rischio invadere attorno ad A perchè lascerebbe indifeso il gruppo sul lato destro.



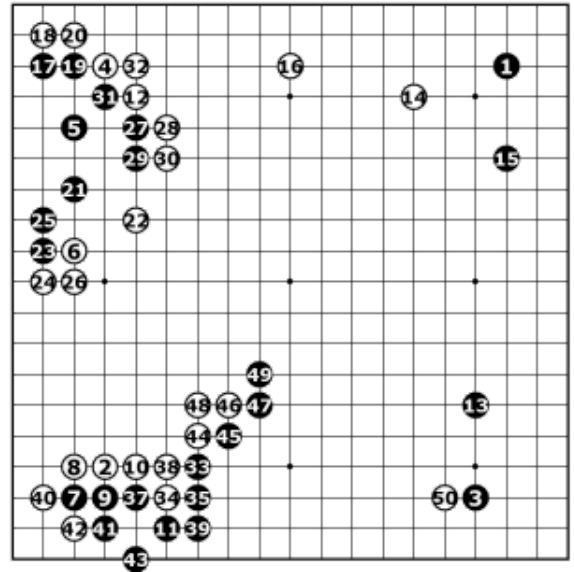
50 ♡♥ Bianco 50 fa parte della categoria delle riduzioni. E' una mossa onesta anche se non ottimale.



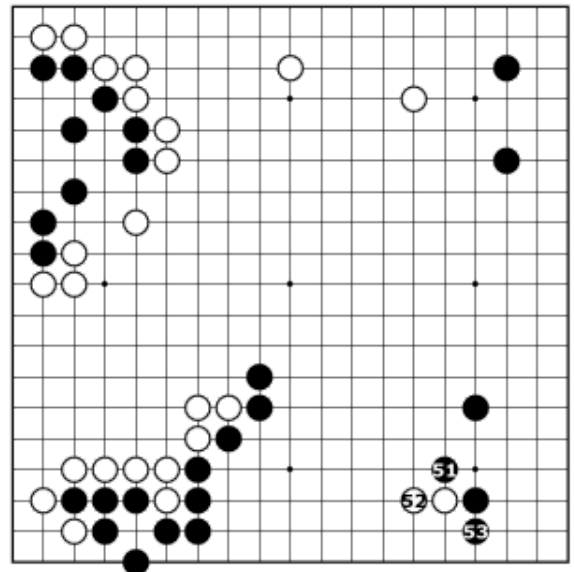
52 Dopo che Nero difende la sua debolezza con 51 Bianco può ora invadere profondo per esempio in 52. Il piano Bianco è andato a buon fine, tuttavia lo scambio 50 per 51 sembra migliore per Nero che si è tolto una grande debolezza. Molto meglio giocare subito in 52 e poi valutare la situazione.



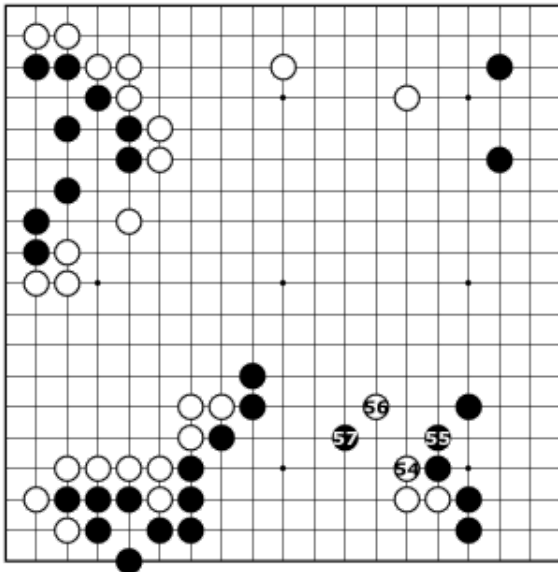
52 Bianco 52 non è l'invasione corretta. Non c'è infatti legame fra Bianco 50 e 52. Ricordiamoci che 50 per 51 è un cattivo scambio per Bianco, che deve quindi far fruttare la sua pietra creando un legame con l'invasione (per esempio in A).



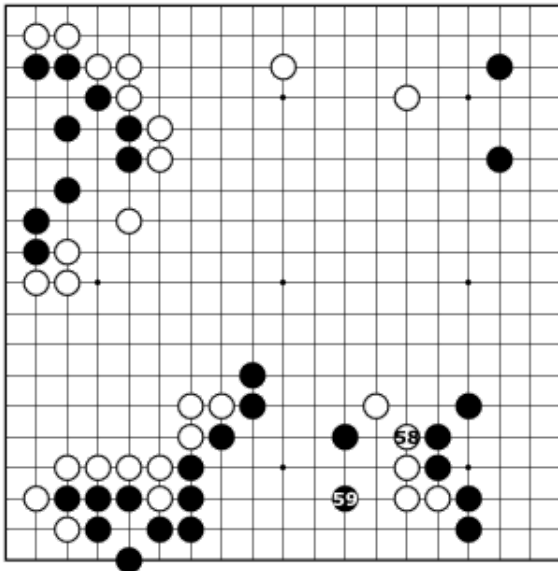
50 ∇∇ L'attachment in 50 contro lo shimari lungo alto non è una buona scelta di solito.



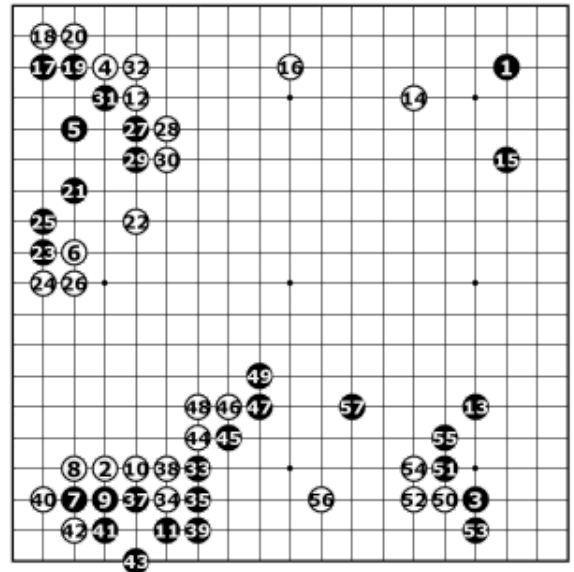
53 Il motivo sta nel fatto che rinforza troppo l'angolo Nero che si è ora trasformato in più di 15 punti sicuri. L'attachment si usa contro shimari corti per renderli sovraconcentrati. Bianco non è in una buona posizione.



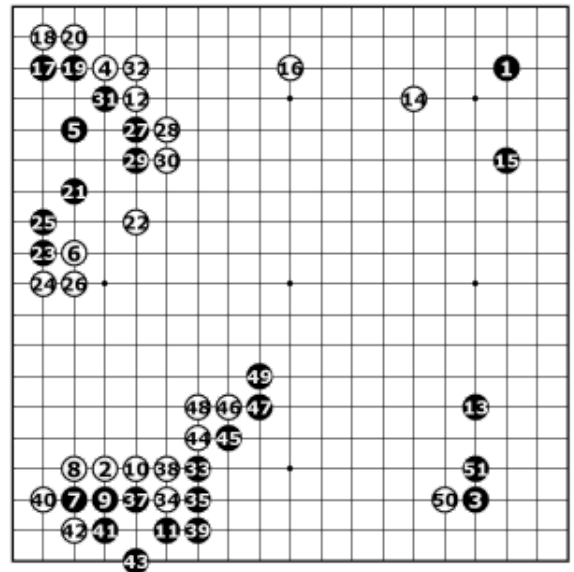
57 Se Bianco prosegue con 54 e 56, Nero 57 è il punto vitale della forma bianca.



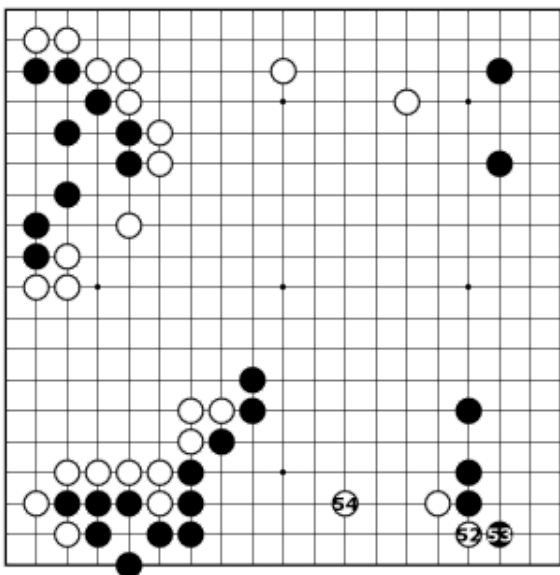
59 Dopo che Bianco difende con 58, Nero ottiene un'ottima posizione con 59. L'invasione bianca è stata un fallimento.



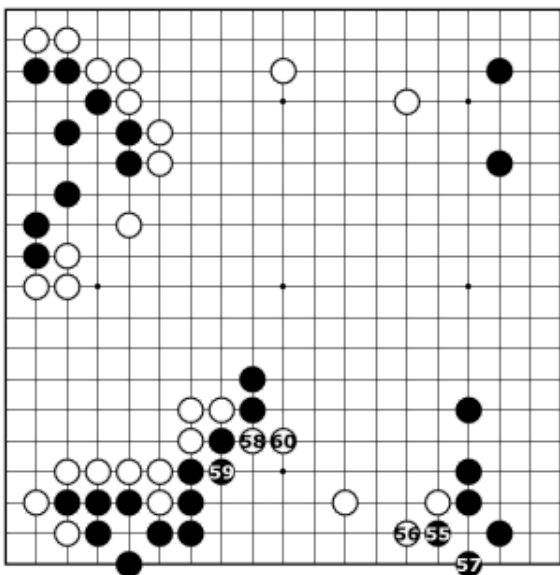
57 Se Bianco giocasse una difesa pacifica in 56, Nero 57 sarebbe un'ottima mossa per impedire la via di fuga a Bianco. Il gruppo Bianco non è così scontato che riesca a vivere e, nel caso ci riesca, regalerà a Nero un angolo grande e dell'influenza esterna aggiuntiva.



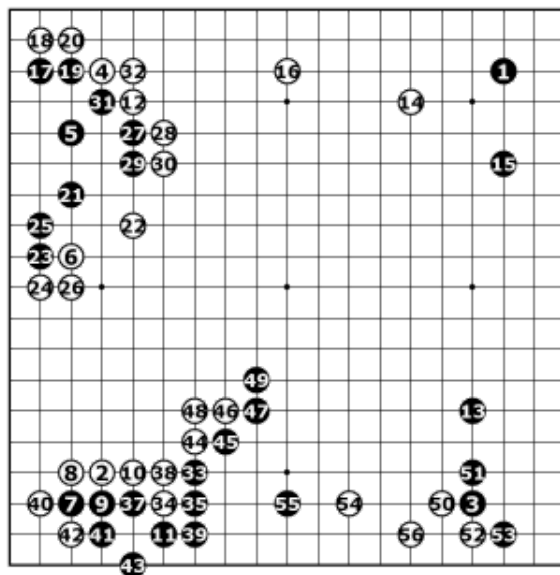
51 Nero 51 è una risposta un po' passiva che non mette sufficiente pressione a Bianco.



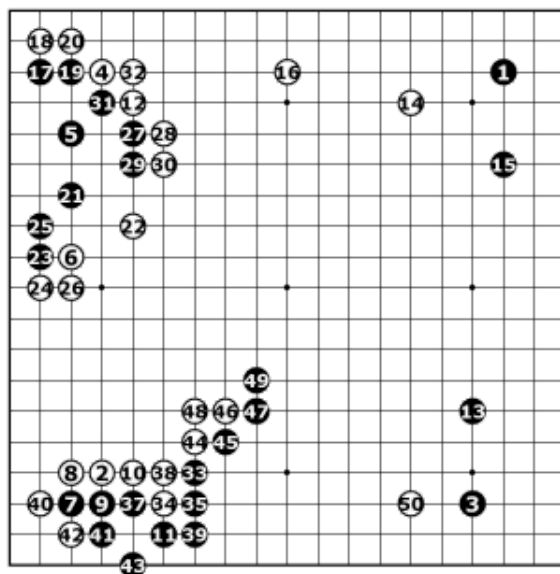
54 Bianco riesce a fare una forma resiliente con 54.



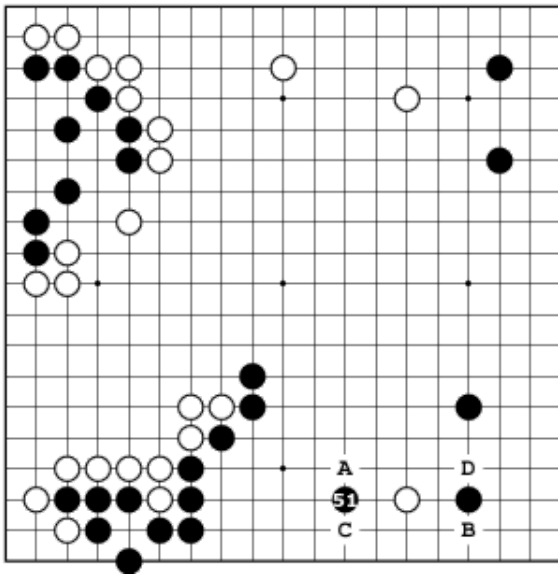
60 Nero 55 è l'unica mossa per rovinare la forma a Bianco, il quale prosegue con la sequenza fino a 60 cercando di fare sabaki verso il centro. La posizione è equilibrata ma dà l'idea che Nero abbia mancato l'opportunità per essere più incisivo.



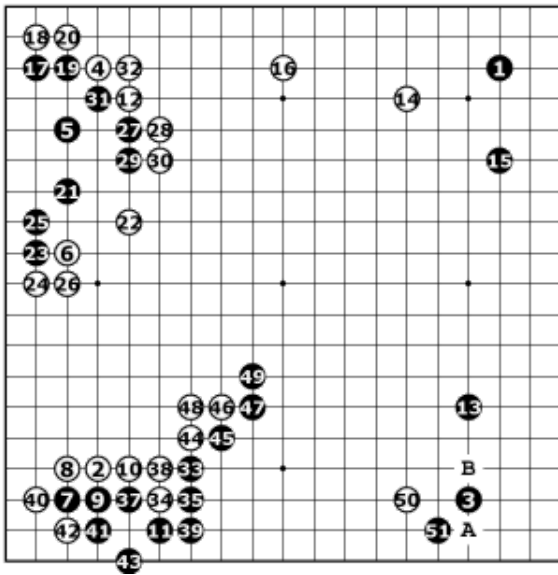
56 Se Nero difende super passivo con 55, dopo Bianco 56 non c'è modo per Nero per attaccare con forza il gruppo Bianco.



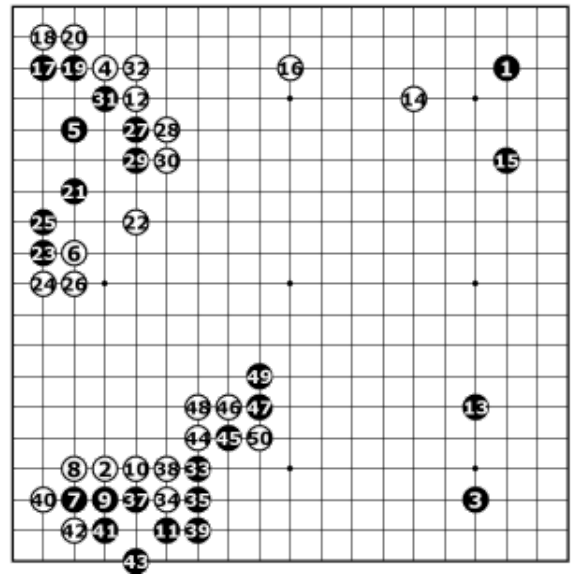
50 ♥♥♥ 50 è il punto vitale dello shimari nero in questa posizione (vedere lezione corso di joseki relativa).



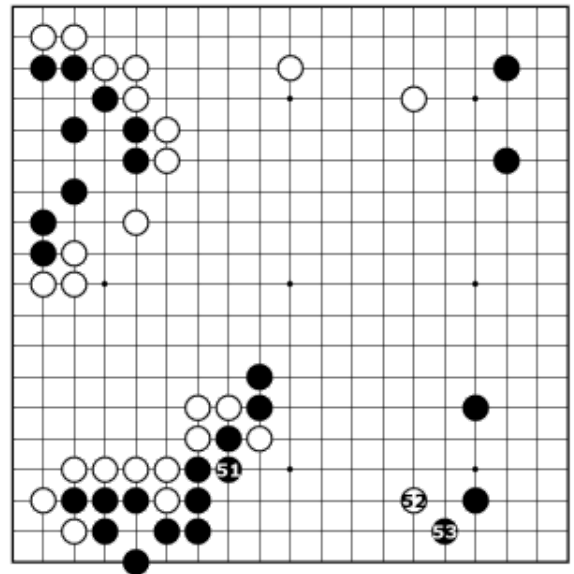
51 Nel corso di joseki avevamo visto come 51 sia la risposta migliore per Nero. Tuttavia, in questo caso, non si tratta della scelta adeguata per via del muro nero a sinistra che rende la posizione sovraconcentrata. Il principio è sempre quello di spingere l'avversario dalla nostra parte debole verso la nostra parte forte. 51 fa invece l'opposto: Bianco ha troppe mosse per fare agevolmente sabaki (da A a D).



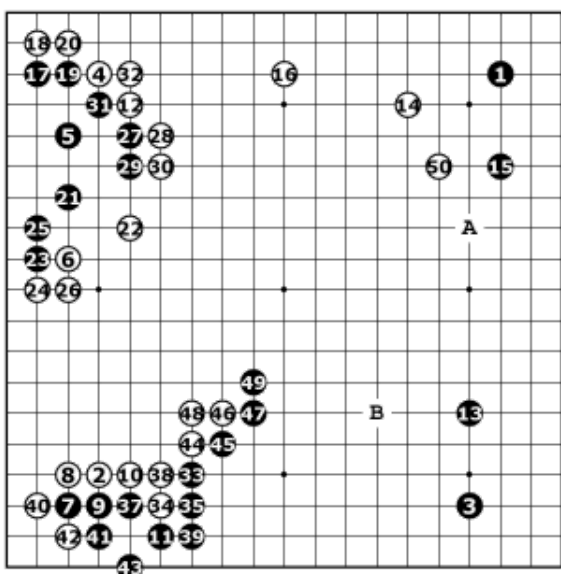
51 Nero 51 è un esempio del principio appena menzionato, Si attacca l'avversario dal nostro lato debole verso il nostro muro. 51 è un'ottima mossa che impedisce a Bianco di fare base con facilità, rinforza l'angolo nero impedendo le ottime mosse di sabaki in A e B per Bianco.



50♥♥♥ Bianco può scegliere di dare atari prima con 50. E' una buona scelta perchè non è detto che successivamente, quando il gioco si farà caldo attorno all'invasione bianca, Nero risponderà a questa minaccia.



53 Se Bianco invade con 52 Nero prosegue con la mossa 53 come visto in precedenza.



50 ∇∇ Bianco 50 è la mossa giocata in partita, a cui Nero ha risposto passivamente in A dando il tempo a Bianco di invadere il moyo in profondità. Nero avrebbe dovuto cogliere l'occasione per chiudere il suo territorio attorno a B.

La posizione si può considerare comunque equilibrata. Tuttavia per dei giocatori umani è probabilmente più facile gestire la situazione da Bianco che da Nero. In partita Bianco ha infatti ridotto con successo il moyo nero aggiudicandosi la vittoria per resa.