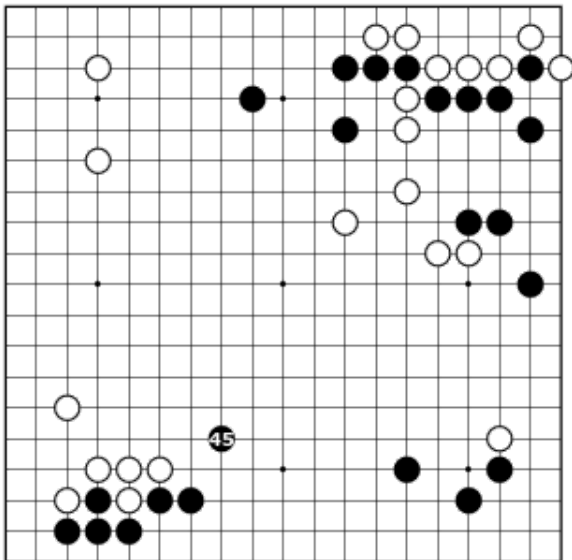


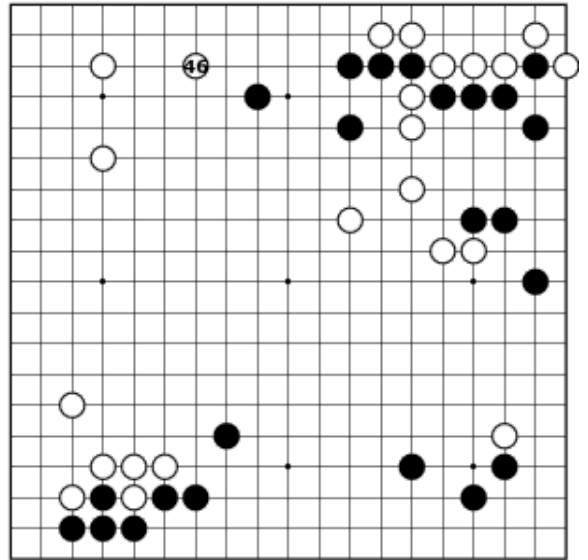
44 In figura sono presentate le prime 44 mosse della partita n°4.  
Bianco decide di disinteressarsi del combattimento al centro e prende il punto grande con 44.

Nero ha la grande possibilità di prendere il sente ad un punto vitale della partita. Quali sono le scelte migliori?

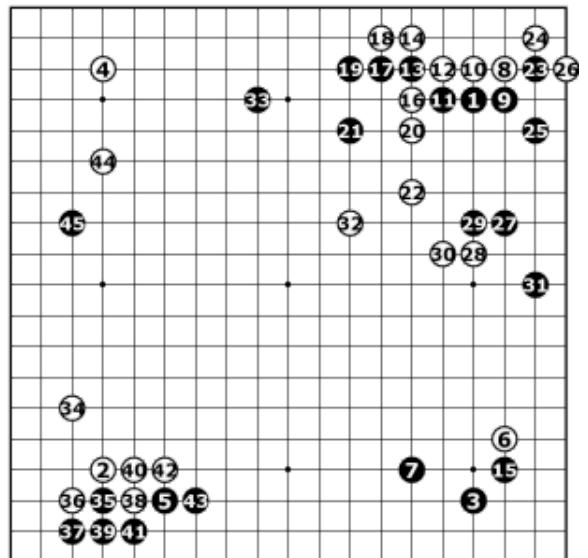
Partiamo dalle vostre proposte.



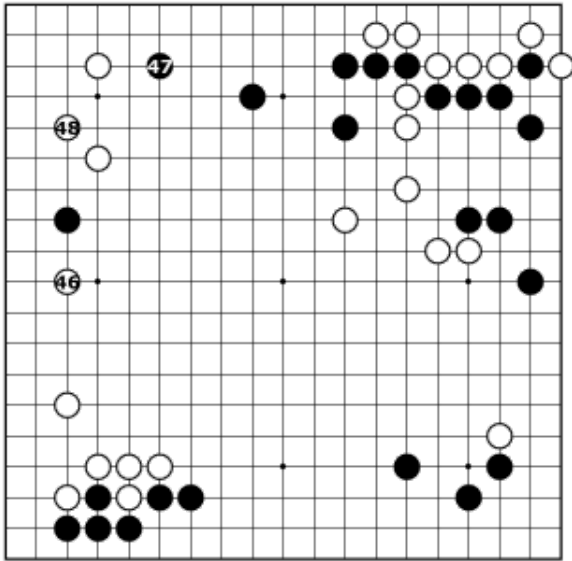
45 ♡♡ 45 è il punto di confine per lo sviluppo dei territori bianco e nero adiacenti. E' un ottimo punto da prendere.



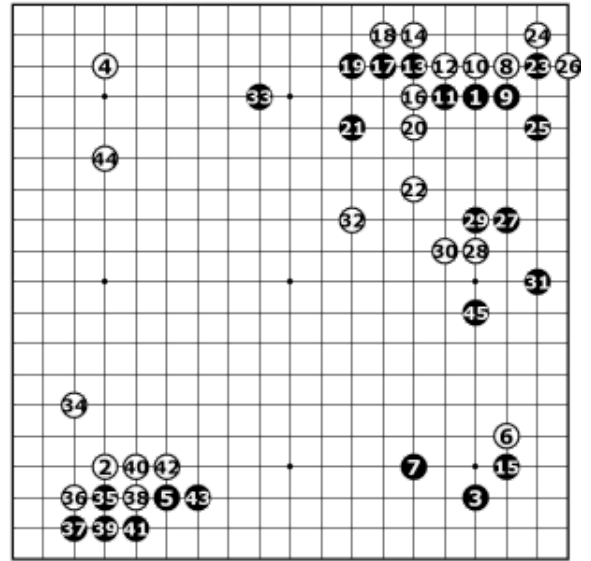
46 Tuttavia Bianco può prendere il sente per giocare nel punto vitale in 46 rimuovendo la base al gruppo nero. Ora che il komoku bianco è stato chiuso con la mossa 44 è più difficile per Nero fare sabaki. Inoltre l'angolo bianco si è trasformato in territorio quasi sicuro.



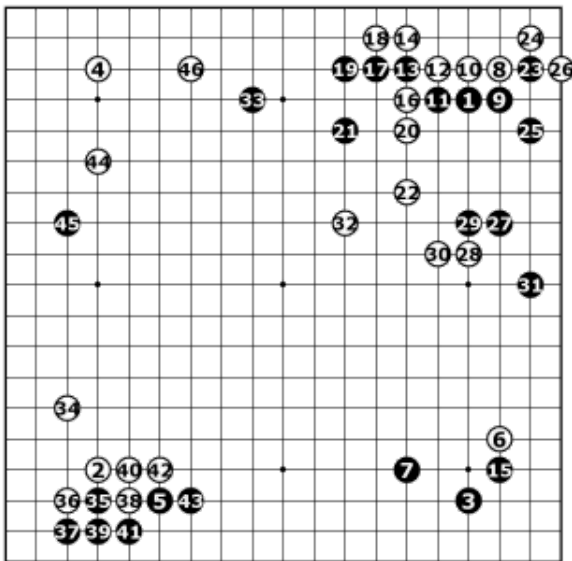
45 ♡ 45 è di solito una buona mossa, ma non in questa posizione.



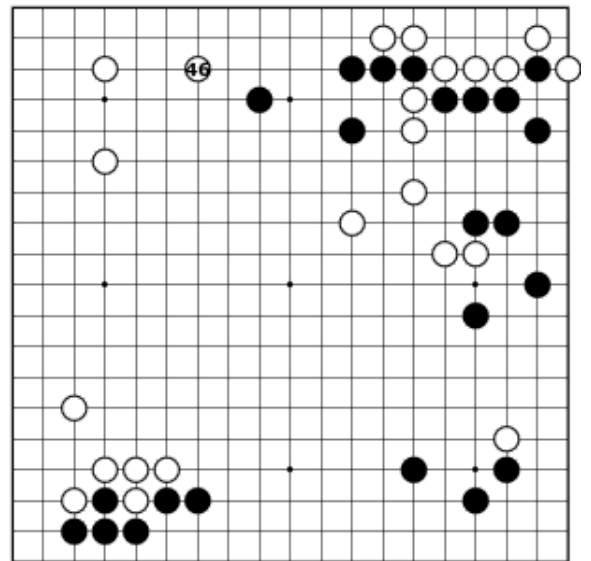
48 Nel caso Bianco commetta l'errore di pinzare in 46, Nero può subito correre ai ripari e difenderla base con 47. Bianco dovrà aggiungere una mossa di difesa in angolo, per esempio 48. Bianco ha perso l'opportunità di essere più severo.



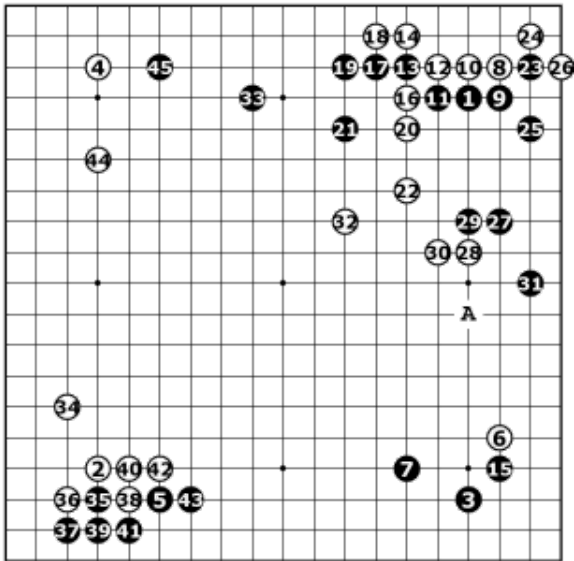
45 ♥♥♥ Come nella precedente lezione, 45 è un ottimo punto da giocare, ma questa volta Bianco non risponderà localmente.



46 Ancora una volta 46 è il punto vitale. Nero non avrà il tempo di difendere simultaneamente la pietra a sinistra e il gruppo in alto e, nel frattempo, l'angolo bianco si è rinforzato.



46 Infatti 46 è un modo indiretto per rinforzare il gruppo bianco sulla destra, ovvero indebolendo il gruppo nero ad esso adiacente.



45♥♥♥ E' allora evidente come sia 45 il punto migliore per Nero. Non solo garantisce una base al gruppo nero ma, indirettamente indebolisce il gruppo bianco al centro e, ancora di più, lo shimari bianco in alto a sinistra. Non è una posizione facile per Bianco: da un lato vorrebbe evitare di farsi attaccare con A dall'altro vorrebbe aggiungere una mossa di difesa allo shimari. In partita Bianco non è riuscito a recuperare da questa posizione leggermente svantaggiosa e ha concluso la partita indietro di una manciata di punti (4.5).